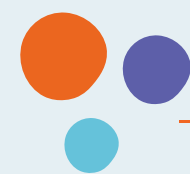


# 2025

التقرير السنوي





# حكاية أرفت

نحن مجموعة من المصابين بمرض التصلب العصبي المتعدد ومتأثرين بهذا المرض من أهل وأصدقاء، نسعى لأن نكون صوتًا ينقل معاناة المرضى ويتفاعل مع آمالهم وأحلامهم ويطالب بحقوقهم. وضعنا نصب أعيننا شعارا ساميًا .

**أيقظ آمالك لتتخطى آلامك ..**

ومن هذا المنطلق سنعمل دائمًا على أن نخدم مرضى التصلب العصبي المتعدد في المملكة العربية السعودية، وأن نسعى لتحسين جودة حياتهم من خلال المساهمة في تمكينهم وجعلهم أعضاء مشاركين في المجتمع مستقلين بذاتهم، قادرين على الإنتاج وتكوين أسر والاندماج مع مجتمعهم. نبنى قيمة التعاون في كافة مبادراتنا .. ونسعى لعقد شراكات اجتماعية واستراتيجية مع منظمات وأفراد لهم تأثير وبصمة ايجابية على المرضى.



التقرير السنوي  
2025

نبذة  
عن جمعية أرفى

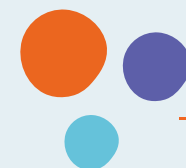
تتم تسجيل جمعية أرفى للتصلب العصبي المتعدد التابعة لوزارة الموارد البشرية والتنمية الاجتماعية بترخيص رقم (782) وتاريخ 1437/5/28 هـ والموافق 2016/3/8 م،

والتي تأسست بمبادرة من (60) عضوًا من المرضى والمهتمين للوصول بمستفيدي الجمعية وذويهم وجميع فئات المجتمع إلى أعلى مستويات الوعي بمرض التصلب العصبي المتعدد والذي يصيب عادة فئة الشباب من سن (14-45) سنة، وتقديم الدعم اللازم لهم والعمل على توفير الرعاية الصحية والطبية والاجتماعية والنفسية.

أرفى  
arfa

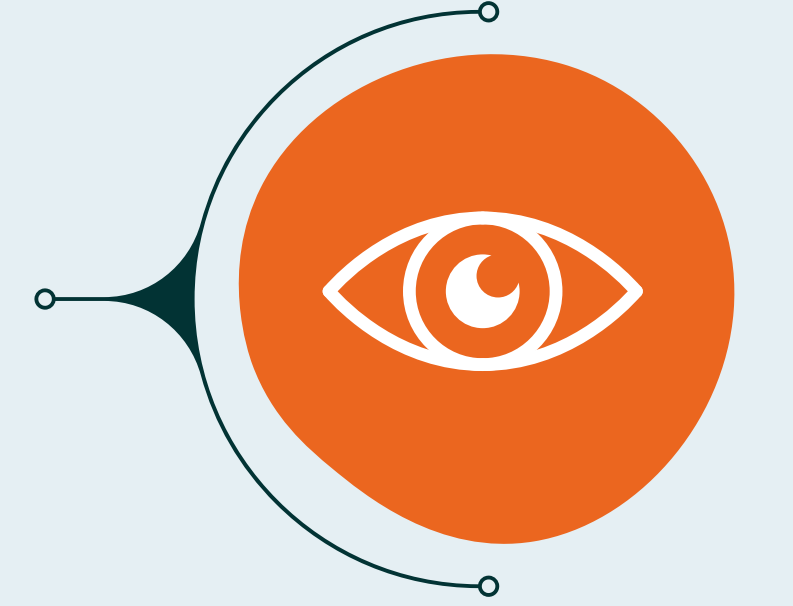
أيقظ آمالك  
للتخطي آلامك  
Awaken your hopes  
to overcome your pain

Arfa\_MS  
ArfaMS



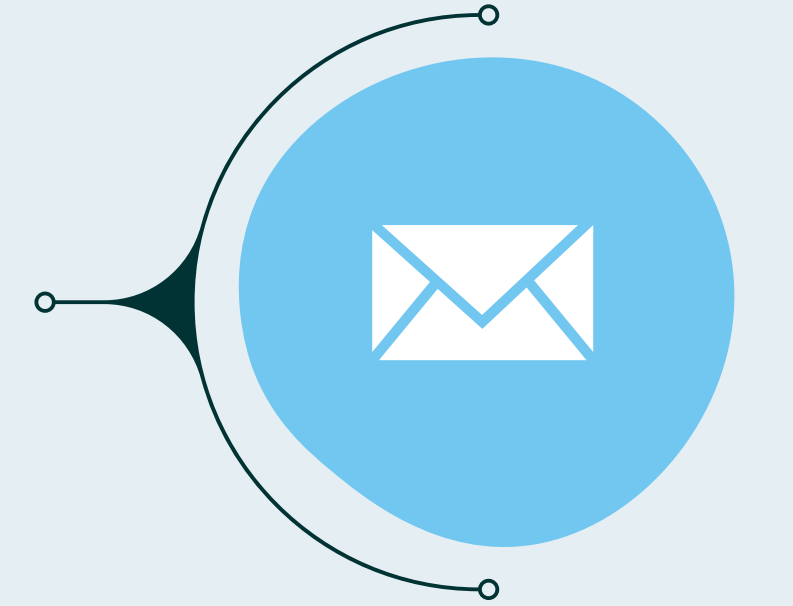
## الرؤية

الريادة في تحسين جودة حياة المصابين بمرض التصلب المتعدد.



## الرسالة

تحسين جودة الحياة لمرضى التصلب المتعدد في المنطقة الشرقية عبر منظومة احترافية مبتكرة ومتكاملة من الحلول والخدمات النوعية والشراكات المجتمعية مستدامة الأثر.



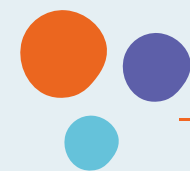
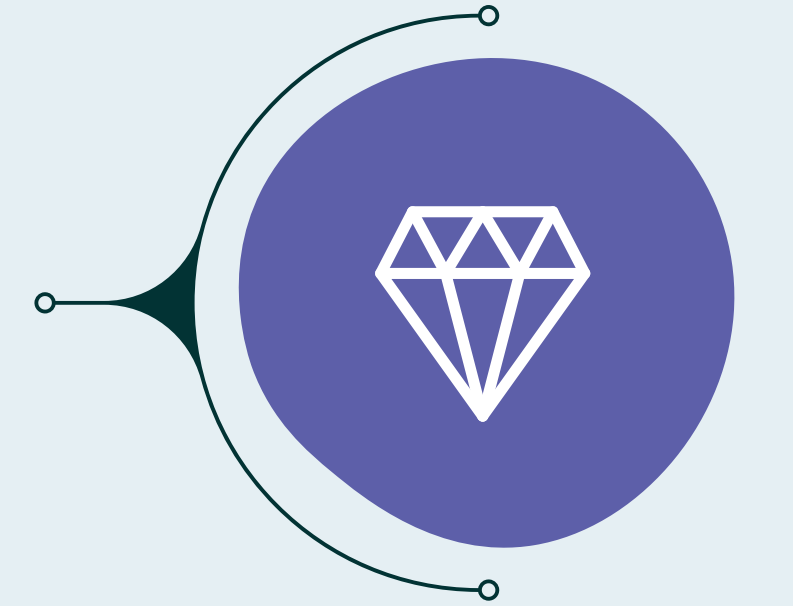
## القيم

الانتماء

الشفافية

التعاون

الاحترافية



### المساندة

تقديم الخدمات المساندة لمرضى التصلب العصبي المتعدد.

### التوعية

توعية وتعريف المجتمع بمرض التصلب العصبي وأعراضه، ورفع المستوى الثقافي والاجتماعي والصحي بين أفراد المجتمع.

### التأهيل

توفير برامج (تدريبية، تعليمية، مهارتية) للشباب غير العاملين، وتوفير فرص عمل تناسب أوضاعهم الصحية.

### الارشاد

تقديم الخدمات النفسية والاجتماعية والإرشادية للمرضى وأهاليهم.



خادم الحرمين الشريفين

الملك سلمان بن عبدالعزيز آل سعود  
يحفظ الله

"إن مما يميز هذه البلاد هو حرص قادتها على الخير والتشجيع عليه، وما نراه من مؤسسات خيرية في مختلف المجالات، سواء التي تحمل أسماء ملوك هذه البلاد، أو سواها، إلا جانب واحد من الجوانب المشرقة لبلادنا."



التقرير السنوي  
2025



صاحب السمو الملكي

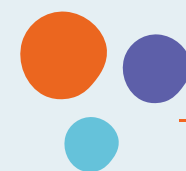
الأمير محمد بن سلمان بن عبدالعزيز آل سعود

"إن ديننا الإسلامي الحنيف دين تكافل وتعاضد  
وتآزر وشريعتنا الإسلامية تؤكد على العمل الخيري"

أرفني  
arfa

أيقظ آمالك  
للتخطي آلامك  
Awaken your hopes  
to overcome your pain

Arfa\_MS  
ArfaMS





د.سعد بن عائض الشهراني  
عضو مجلس الإدارة



د.فوزية بنت جبار الشمراني  
عضو مجلس الإدارة



أ.أسماء بنت عبداللطيف الجبر  
نائب رئيس مجلس الإدارة



د.أنس بن سليمان الدحيلان  
رئيس مجلس الإدارة



أ.أوفاء بنت حسن خجا  
عضو مجلس الإدارة



أ.عبدالله بن احمد البراك  
عضو مجلس الإدارة



د.ماجد بن محمد العبدلي  
عضو مجلس الإدارة



د.دنورة بنت أحمد السلمي  
عضو مجلس الإدارة



د.دفاطمة بنت سيحان الزهراني  
عضو مجلس الإدارة



## لجنة الحوافز والمكافآت

د.سعد بن عايض الشهراني  
رئيس اللجنة

د.خالد بن عبدالرزاق الغامدي  
عضو لجنة

أ.علي بن محمد الجفالي  
عضو لجنة

## لجنة المراجعة الداخلية

أ.عبدالله بن أحمد البراك  
رئيس اللجنة

أ.ناصر بن إبراهيم الحشيان  
عضو لجنة

أ.وليد بن صالح القحطاني  
عضو لجنة



# أداء الخطة التشغيلية

حصول الجمعية  
%95.62

المخرجات



عدد الحمايل القريبة



عدد الحمايل البعيدة



التقرير  
السنوي  
2025

عضويات  
جمعية أرفى للتصلب المتعدد

يُدّ امتدّت

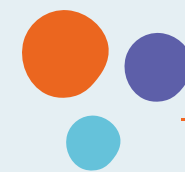
لتغرس عافيتها حول أطراف  
أرهاقها التعب..



أرفى  
arfa

أيقظ آمالك  
لتنحط آمالك  
Awaken your hopes  
to overcome your pain

Arfa\_MS  
ArfaMS



2025  
التقرير  
السنوي



استشارية

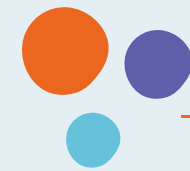
إجتماعية توعوية

صحية

أرفنى  
arfa

أيقظ آمالك  
للتخطي آلامك  
Awaken your hopes  
to overcome your pain

Arfa\_MS  
ArfaMS



2025  
التقرير  
السنوي



1037 مستفيد  
عدد مستفيدي جمعية أرفى لعام 2025م

نطاق عمل الجمعية  
جميع مدن المنطقة الشرقية

أرفى  
arfa

أيقظ آمالك  
للتخطي آلامك  
Awaken your hopes  
to overcome your pain

Arfa\_MS  
ArfaMS



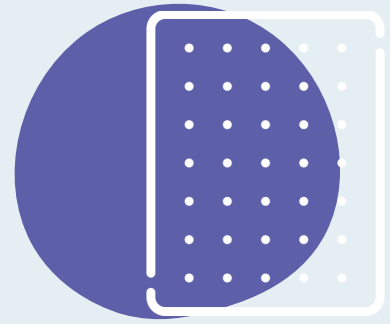


# ما قدمته أرفى للمصابين الخدمات الصحية ( مشروع تحسين )



الأشعة  
والتحليل

6



مستلزمات  
طبية

933



جلسات  
علاج بالفن

106



جلسات  
علاج نفسي

132



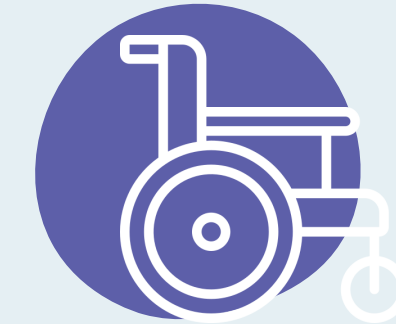
جلسات  
علاج طبيعي

2.353



جلسات  
علاج مائي

124



أجهزة  
حركية

189



دعم  
الأدوية

150





# الخدمات الصحية (شاور أرفى - مسارات - ناصية شفاء)



2025  
التقرير  
السنوي

# الخدمات التوعوية

(وعى - إمام - كن قويًا لأجلك - التوعية الإلكترونية - خفايا - أرفى والعالم)

كن قويًا لأجلك  
عدد  
الفعاليات 8  
929  
مستفيد

شخص  
132  
عدد  
الندوات 1  
إمام  
خفايا

وعى  
1.601  
شخص

شخص  
8.619  
عدد  
الأيام 39  
أرفى والعالم

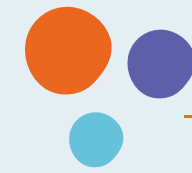
عدد  
اللقاءات 4  
726  
شخص

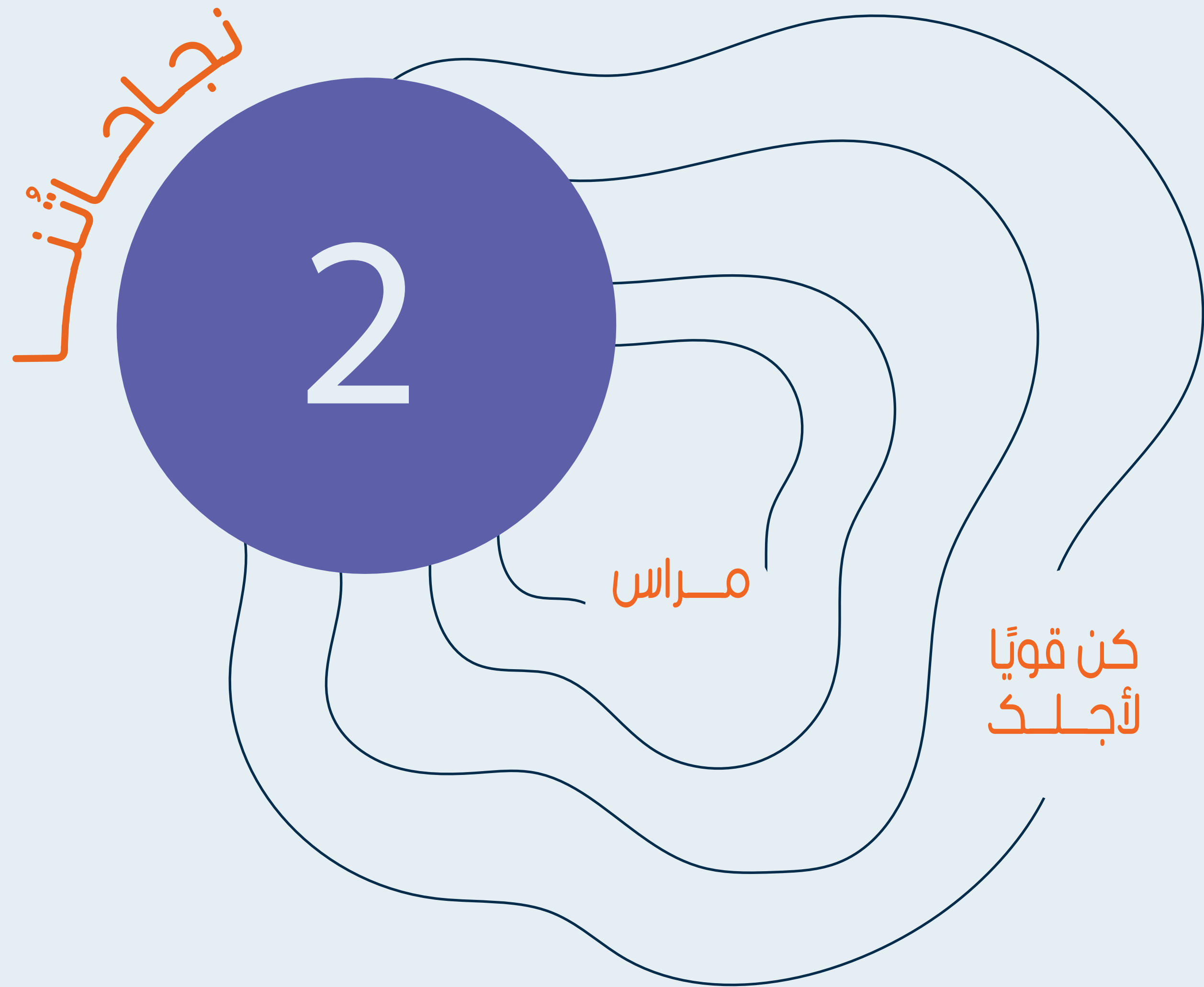
توعية  
83.167  
التوعية الإلكترونية

أرفى  
arfa

أيقظ آمالك  
لتنظي آمك  
Awaken your hopes  
to overcome your pain

Arfa\_MS  
ArfaMS





التقرير  
السنوي  
2025



كن قويًا  
لأجلك



أكاديمية  
مراس

أرفي  
arfa

أيقظ آمالك  
للتخطي ألمك  
Awaken your hopes  
to overcome your pain

Arfa\_MS  
ArfaMS

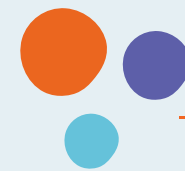




# التطوع

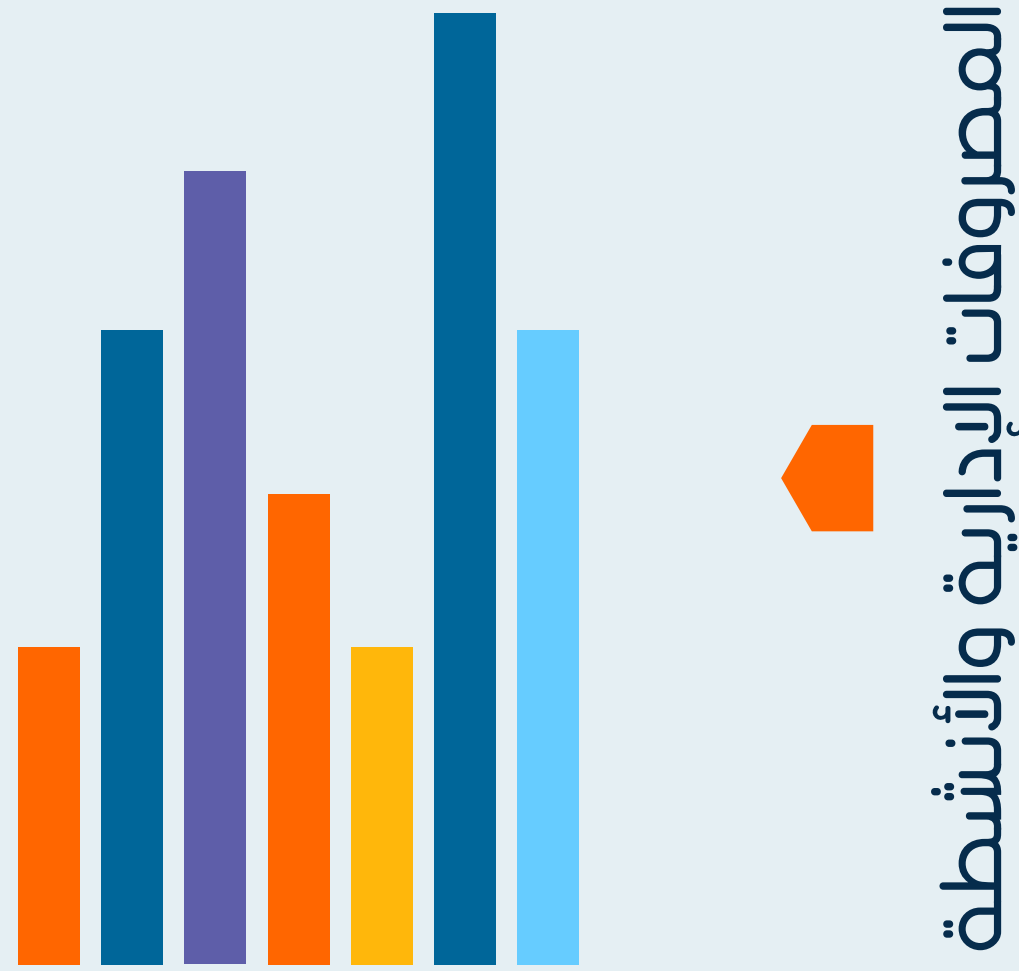


متطوعي  
جمعية أرفى

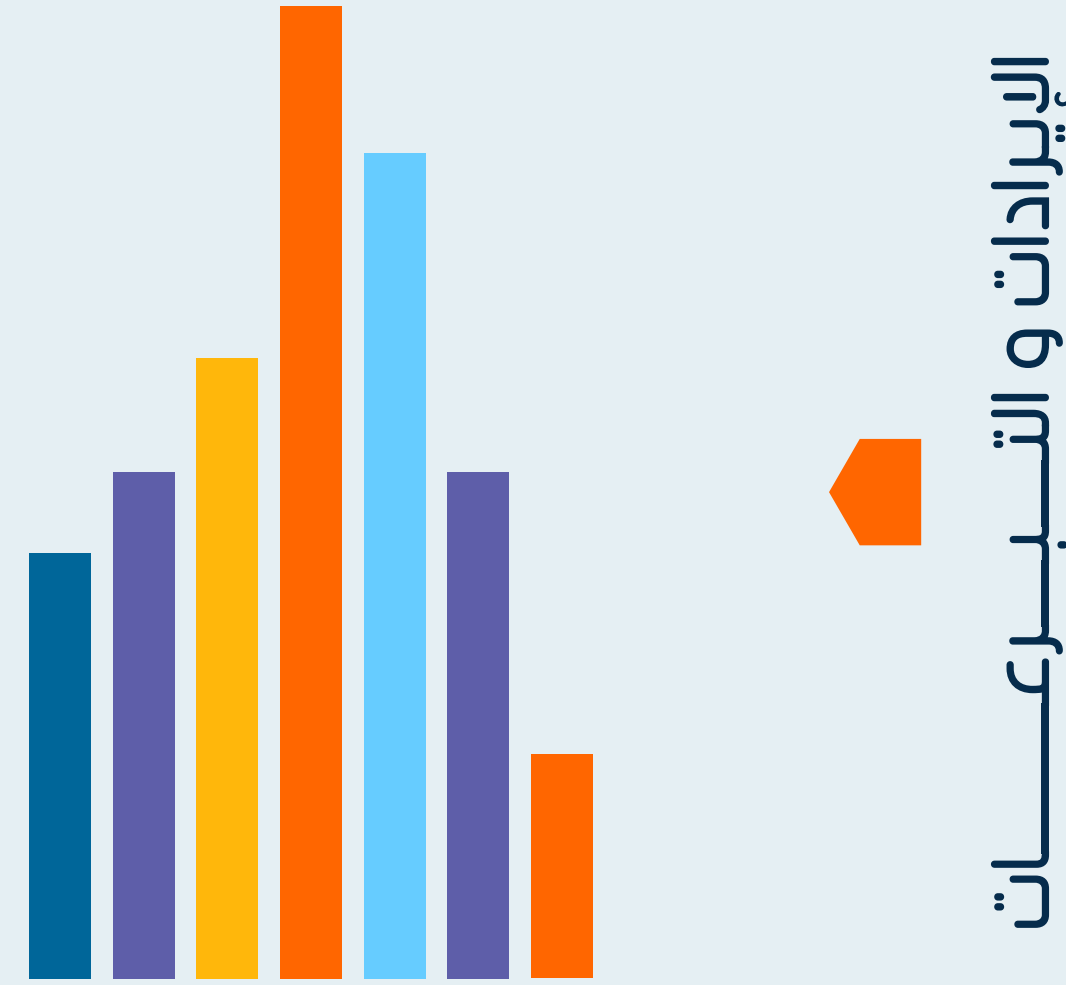




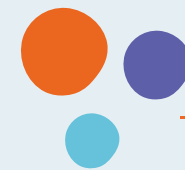
# الموارد المالية لعام 2025



الإداري 399,651  
الأنشطة 3,951,760



إيرادات عام 2025  
3,877,660





مجمع مرجان الطبي  
MURJAN MEDICAL COMPLEX



الموسى الصحية  
Almoosa Health



توازن  
TAWAZN



MODAWAT  
جمعية مداواة



نمو  
جمعية نمو للتوحد  
Growth for Autism Society





يسعدنا زيارتكم  
للبوابة أرفى الإلكترونية

  Arfa\_MS     ArfaMS

 [www.arfams.org.sa](http://www.arfams.org.sa)

 [Info@arfams.org.sa](mailto:Info@arfams.org.sa)

 +966 53 900 9582

 +966 13 818 9534

 الدور الثاني مكتب 202, مبنى الموسى , حي الشعلة, الدمام, المنطقة الشرقية, المملكة العربية السعودية, 34242

أرفى  
arfa

جمعية التصلب المتعدد  
Multiple Sclerosis society

أيقظ آمالك  
لتتخطى آلامك

Awaken your hopes  
to overcome your pain

جمعية أرفى للتصلب المتعدد  
برقم ( 782 ) تأسست عام 2016/1437